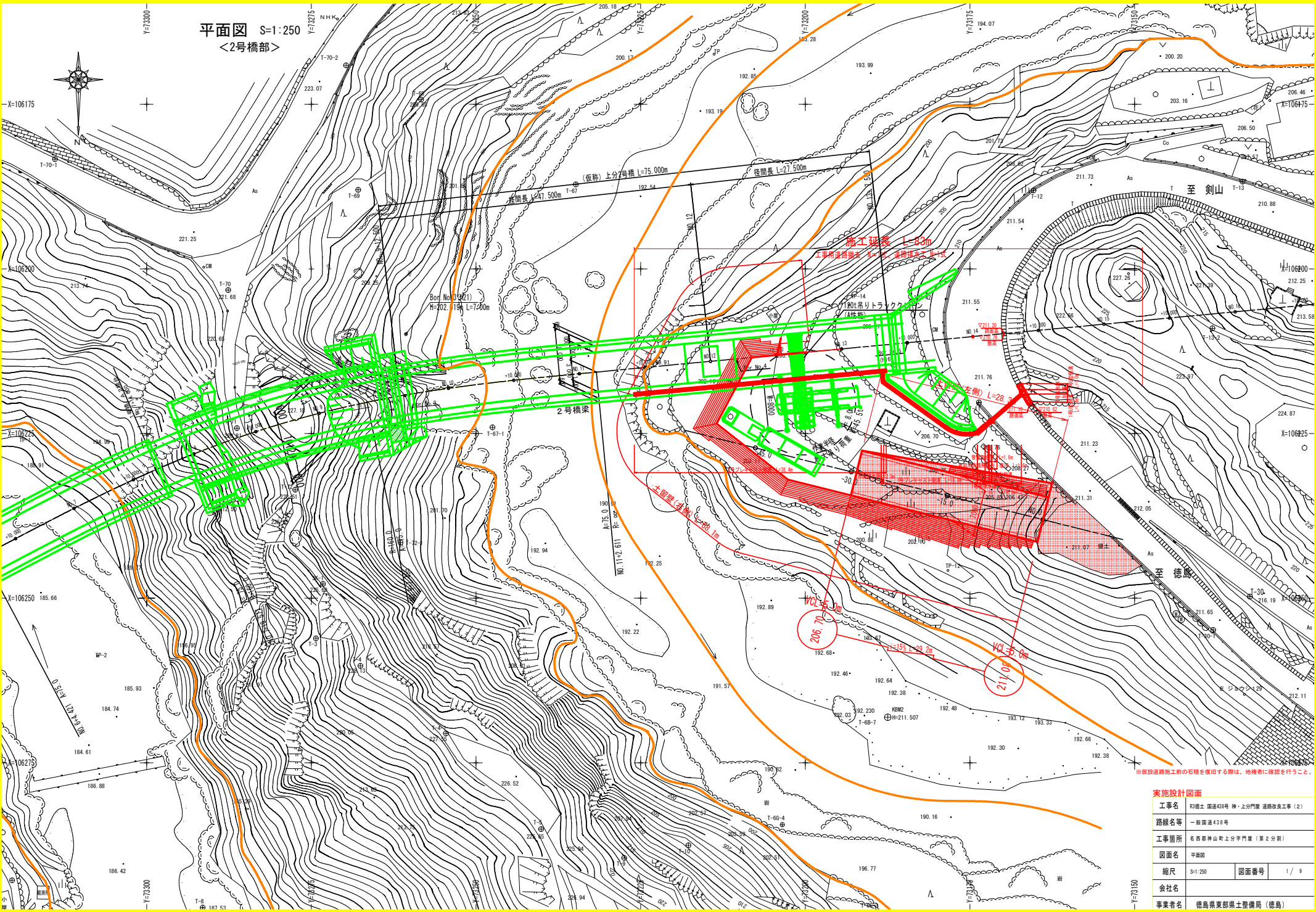


平面図 S=1:250
 <2号橋部>



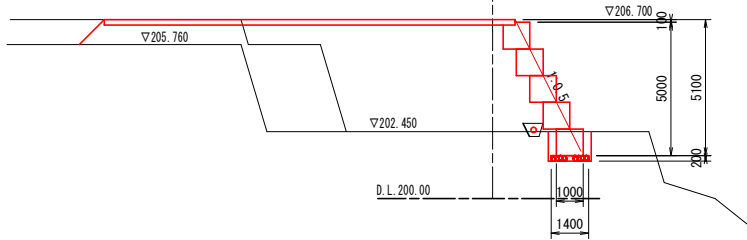
※仮設道路施工前の石積を復旧する際は、地権者に確認を行うこと。

実施設計図面	
工事名	砂橋土 国道438号 神・上分門壁 道路改良工事 (2)
路線名等	一般国道438号
工事箇所	名寄郡神山町上分門壁 (第2分節)
図面名	平面図
縮尺	S=1:250
図面番号	1 / 9
会社名	
事業者名	徳島県東部県土整備局 (徳島)

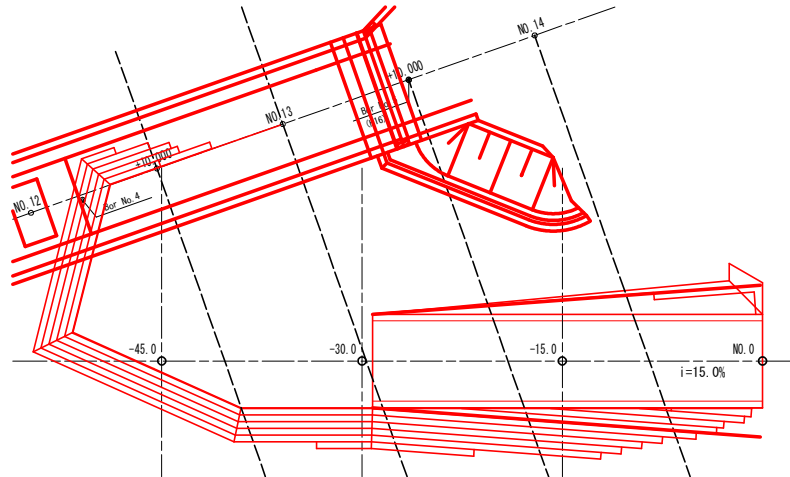
土工横断面
 <2号橋部>

名	称	左側	右側				
橋	補強土	1					
		2					
		3					
		4					
路	体	1					
		2					
		3					
		4	44.8(30.8)				
床	基	土	砂				
埋	戻	A					
		B					
		C	1.8				
		D					
基		面		整		正	

NO. 0-45.0
 FH-206.700



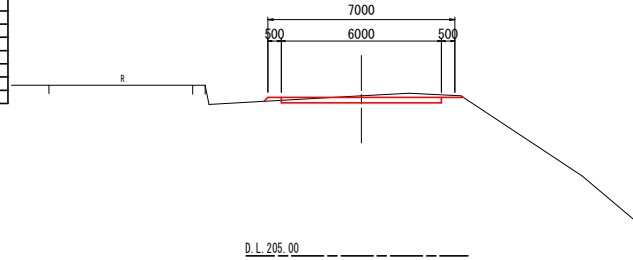
平面位置図 S=1:200



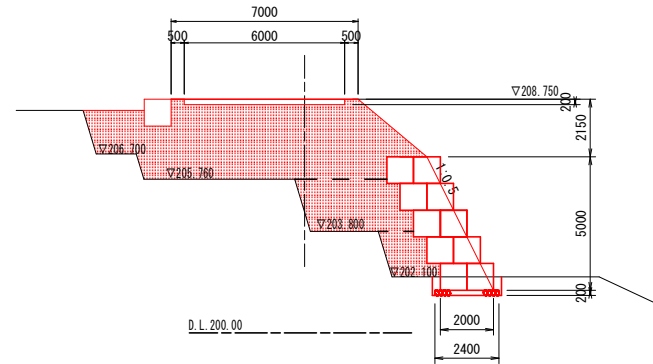
名	称	左側	右側				
橋	補強土	1					
		2					
		3					
		4					
路	体	1					
		2					
		3					
		4					
床	基	土	砂				
埋	戻	A					
		B					
		C					
		D					
基		面		整		正	

名	称	左側	右側				
橋	補強土	1					
		2					
		3					
		4					
路	体	1					
		2	2.6				
		3	7.5				
		4	23.9				
床	基	土	砂				
埋	戻	A					
		B					
		C	1.9				
		D					
基		面		整		正	

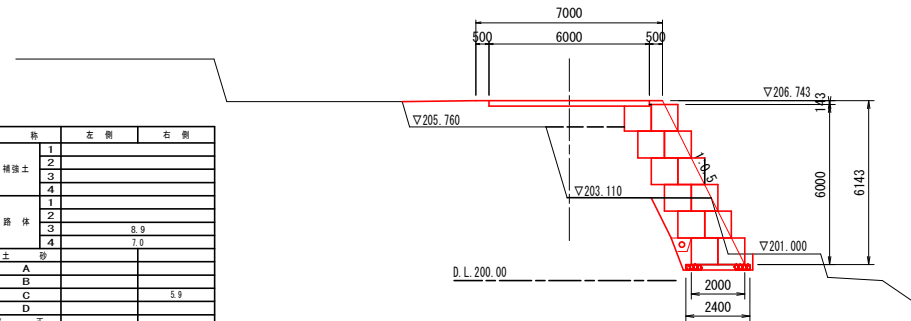
NO. 0
 FH-210.938



NO. 0-15.0
 FH-208.750



NO. 0-30.0
 FH-206.743



名	称	左側	右側				
橋	補強土	1					
		2					
		3					
		4					
路	体	1					
		2					
		3	8.9				
		4	7.0				
床	基	土	砂				
埋	戻	A					
		B					
		C	5.9				
		D					
基		面		整		正	

実施設計図面

工事名	和橋土 国道438号 神・上分門 道路改良工事 (2)		
路線名等	一般国道438号		
工事箇所	名西部神山町上分門 (第2分断)		
図面名	土工横断面		
縮尺	S=1:100	図面番号	3 / 9
会社名			
事業者名	徳島県東部県土整備局 (徳島)		

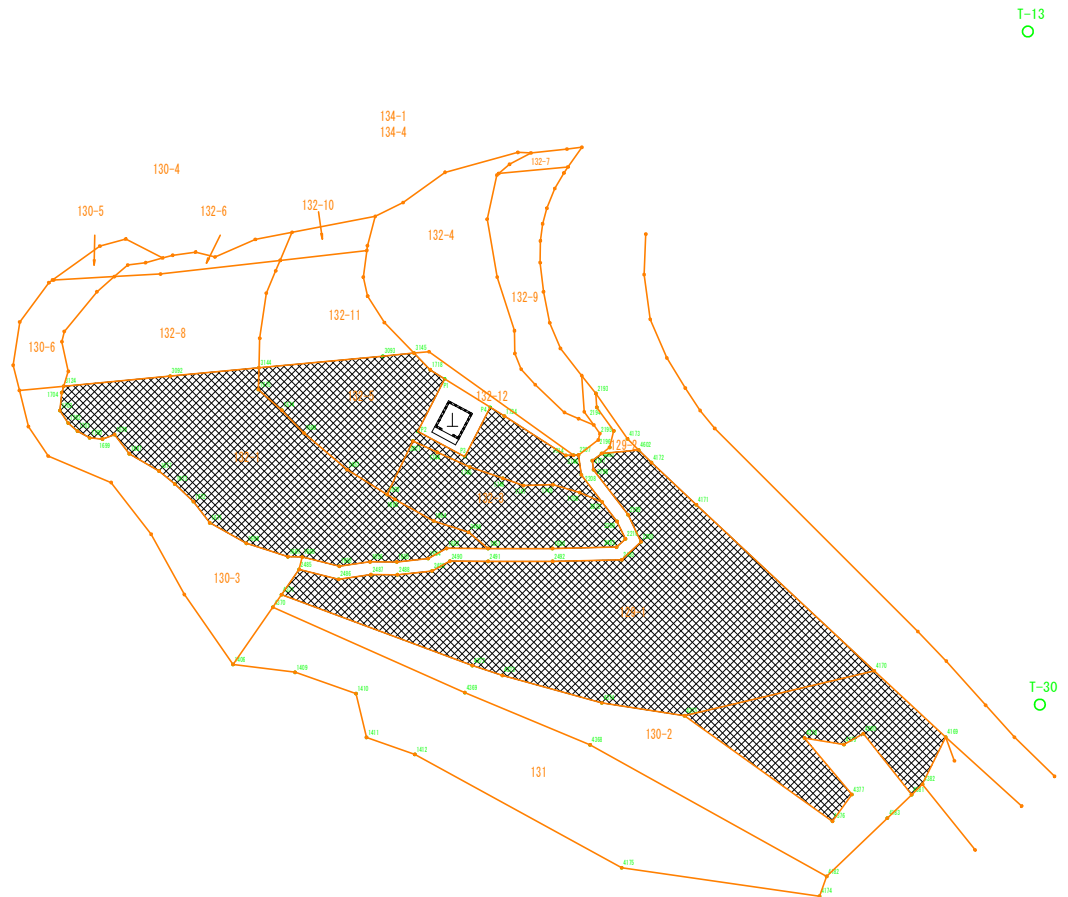
地番	132-1 (全筆)				
点名称	X座標	Y座標	$Y_{i+1} - Y_i$	$X_i \cdot (Y_{i+1} - Y_i)$	辺長 m
3144	106218.2340	73205.6107	-8.2545	-876778.413	8.35
1675	106220.2681	73205.6674	-2.1474	-228097.404	2.03
1674	106222.2033	73203.4633	-4.2667	-453218.275	2.93
1668	106224.3389	73201.4007	-6.1111	-649147.557	2.97
1667	106227.7705	73197.3522	-7.7939	-827928.620	5.31
3070	106230.0967	73193.6068	-4.4668	-474508.596	4.41
1665	106230.5448	73192.8854	-4.3530	-462421.562	0.85
1664	106232.5756	73189.2538	-6.9074	-733790.893	4.16
2484	106233.6290	73185.9780	-5.0981	-541589.664	3.44
1651	106235.1540	73184.1557	2.0668	219566.816	2.38
1652	106235.1423	73188.0448	5.6084	595809.172	3.89
1654	106236.0871	73189.7641	4.6668	495782.571	1.96
1655	106236.4071	73192.7116	5.4397	577894.184	2.96
1656	106236.4047	73195.2038	5.3776	571296.890	2.49
1658	106236.8162	73198.0892	6.3541	675039.354	2.91
1660	106235.9539	73201.5579	4.8132	511334.893	3.57
1661	106235.9249	73202.9024	5.2333	555964.466	1.34
1669	106234.6659	73206.7912	7.3169	777308.427	4.09
1671	106232.7474	73210.2193	4.9476	525597.141	3.93
1672	106230.7590	73211.7388	3.2745	347852.620	2.50
1673	106229.1198	73213.4938	3.2276	342865.107	2.40
1677	106227.8966	73214.9664	4.2560	452105.928	1.91
1687	106226.2794	73217.7498	4.1605	441954.435	3.22
1679	106224.4846	73219.1269	2.5101	266634.079	2.26
1699	106224.9013	73220.2599	2.3351	248045.767	1.21
1700	106224.7956	73221.4620	2.3396	248823.532	1.21
1701	106224.1653	73222.5995	2.0075	213245.012	1.30
1702	106223.4097	73223.4695	1.6481	175066.802	1.15
1703	106222.2371	73224.2476	0.6050	64264.453	1.41
1704	106220.5592	73224.0745	-0.3596	-38196.913	1.69
3124	106219.9591	73223.8880	-10.1526	-1078408.757	0.63
3092	106219.0184	73213.9219	-18.2773	-1941396.865	10.01
倍面積 m ²					668.130
面積 m ²					334.065
地積 m ²					334.065

地番	132-3 (全筆)				
点名称	X座標	Y座標	$Y_{i+1} - Y_i$	$X_i \cdot (Y_{i+1} - Y_i)$	辺長 m
3070	106230.0967	73193.6068	-1.6935	-179900.669	0.85
3071	106225.0910	73191.1919	-4.6952	-498748.047	5.56
1744	106226.1524	73188.9116	-5.3108	-564145.850	2.52
1745	106227.5252	73185.8811	-6.1313	-651312.825	3.33
1746	106228.5800	73182.7803	-5.0328	-534627.197	3.28
1747	106229.2570	73180.8483	-4.7029	-499585.573	2.05
1749	106229.1821	73178.0774	-5.2689	-559710.938	2.77
1750	106229.9193	73175.5794	-4.6061	-489305.631	2.60
3072	106230.8075	73173.4713	-3.4974	-371531.626	2.29
2209	106232.6210	73172.0820	-2.1693	-230450.425	2.28
2210	106234.2580	73171.3020	0.0400	4249.370	1.81
2483	106235.0230	73172.1220	6.8231	724852.185	1.12
1650	106235.1564	73178.1251	12.0337	1278402.002	6.00
1651	106235.1540	73184.1557	7.8529	834254.041	6.03
2484	106233.6290	73185.9780	5.0981	541589.664	2.38
1664	106232.5756	73189.2538	6.9074	733790.893	3.44
1665	106230.5448	73192.8854	4.3530	462421.562	4.16
倍面積 m ²					240.936
面積 m ²					120.468
地積 m ²					120.468

地番	132-5				
点名称	X座標	Y座標	$Y_{i+1} - Y_i$	$X_i \cdot (Y_{i+1} - Y_i)$	辺長 m
3144	106218.2340	73205.6107	-11.6570	-1238185.954	2.03
3093	106217.1391	73194.0104	-14.5261	-1542920.784	11.65
3145	106216.8630	73191.0846	-4.4402	-471624.115	2.94
1718	106218.4230	73189.5702	-2.8705	-304899.983	2.17
P1	106219.2718	73188.2141	1.1661	123862.293	1.60
P2	106224.2008	73190.7363	-1.8933	-201114.279	5.54
P3	106226.5480	73186.3208	-6.7763	-719822.957	5.00
P4	106221.9344	73183.9600	-3.6913	-392097.026	5.18
1724	106222.7671	73182.6295	-7.0742	-751441.099	1.57
1014	106226.4392	73176.8858	-6.4706	-687348.797	6.82
3146	106226.4165	73176.1589	-1.1898	-126388.190	0.73
2207	106226.4020	73175.6960	-0.7399	-78596.915	0.46
2208	106228.2640	73175.4190	-2.2247	-236326.019	1.88
3072	106230.8075	73173.4713	0.1604	17039.422	3.20
1750	106229.9193	73175.5794	4.6061	489305.631	2.29
1749	106229.1821	73178.0774	5.2689	559710.938	2.60
1747	106229.2570	73180.8483	4.7029	499585.573	2.77
1746	106228.5800	73182.7803	5.0328	534627.197	2.05
1745	106227.5252	73185.8811	6.1313	651312.825	3.28
1744	106226.1524	73188.9116	5.3108	564145.850	3.33
3071	106225.0910	73191.1919	4.6952	498748.047	2.52
3070	106230.0967	73193.6068	6.1603	654409.265	5.56
1667	106227.7705	73197.3522	7.7939	827928.620	4.41
1668	106224.3389	73201.4007	6.1111	649147.557	5.31
1674	106222.2033	73203.4633	4.2667	453218.275	2.97
1675	106220.2681	73205.6674	2.1474	228097.404	2.93
倍面積 m ²					372.779
面積 m ²					186.389

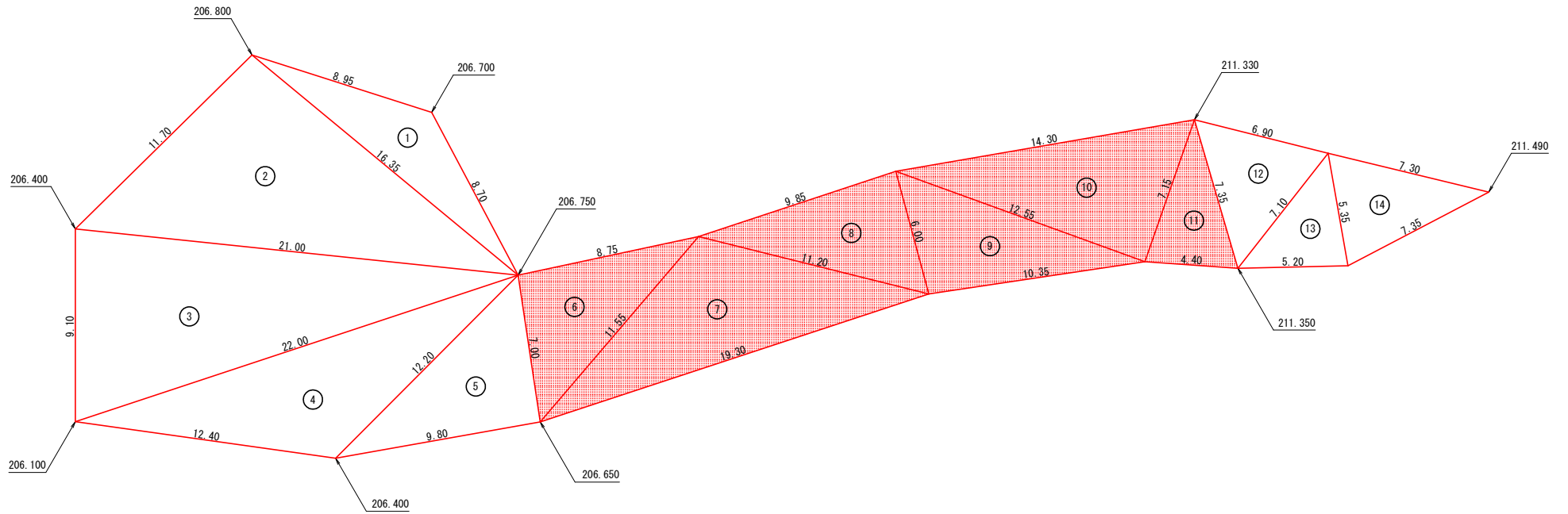
地番	129-1				
点名称	X座標	Y座標	$Y_{i+1} - Y_i$	$X_i \cdot (Y_{i+1} - Y_i)$	辺長 m
4602	106225.9270	73170.0560	-4.6580	-494800.368	3.48
4172	106227.1120	73168.8620	-5.3980	-573413.951	1.68
4171	106231.0600	73164.6580	-20.8650	-2216511.067	5.77
4170	106246.6120	73147.9970	1.1020	117083.766	22.79
4375	106250.8170	73165.7600	25.5110	2710564.592	18.25
4374	106249.6100	73173.5080	17.0532	1811895.849	7.84
4373	106247.0382	73182.8132	12.1232	1288054.094	9.65
4372	106246.1152	73185.6312	20.6770	2196850.924	2.97
4371	106239.4782	73203.4902	16.2158	1722758.131	19.05
2485	106237.1180	73201.8470	-5.3382	-567114.983	2.88
2486	106238.0370	73198.1520	-6.7280	-714769.513	3.81
2487	106237.6050	73195.1190	-5.5050	-584838.016	3.06
2488	106237.6070	73192.6470	-5.7230	-607997.825	2.47
2489	106237.2540	73189.3960	-4.9090	-521518.680	3.27
2490	106236.3430	73187.7380	-5.2380	-556465.965	1.89
2491	106236.3540	73184.1580	-9.6260	-1022631.144	3.58
2492	106236.3560	73178.1120	-12.5200	-1330079.177	6.05
2493	106236.2130	73171.6380	-8.2720	-878785.954	6.48
2200	106234.5350	73169.8400	-0.5850	-62147.203	2.46
2199	106231.9910	73171.0530	4.4380	471457.576	2.82
2198	106227.7810	73174.2780	3.3520	356075.522	5.00
2197	106226.9270	73174.4050	-0.7580	-80520.011	0.86
4601	106226.2540	73173.5200	-4.3490	-461977.979	1.11
倍面積 m ²					1168.618
面積 m ²					584.309
地積 m ²					584.309

使用面積求積図 S=1:250
<2号橋部>

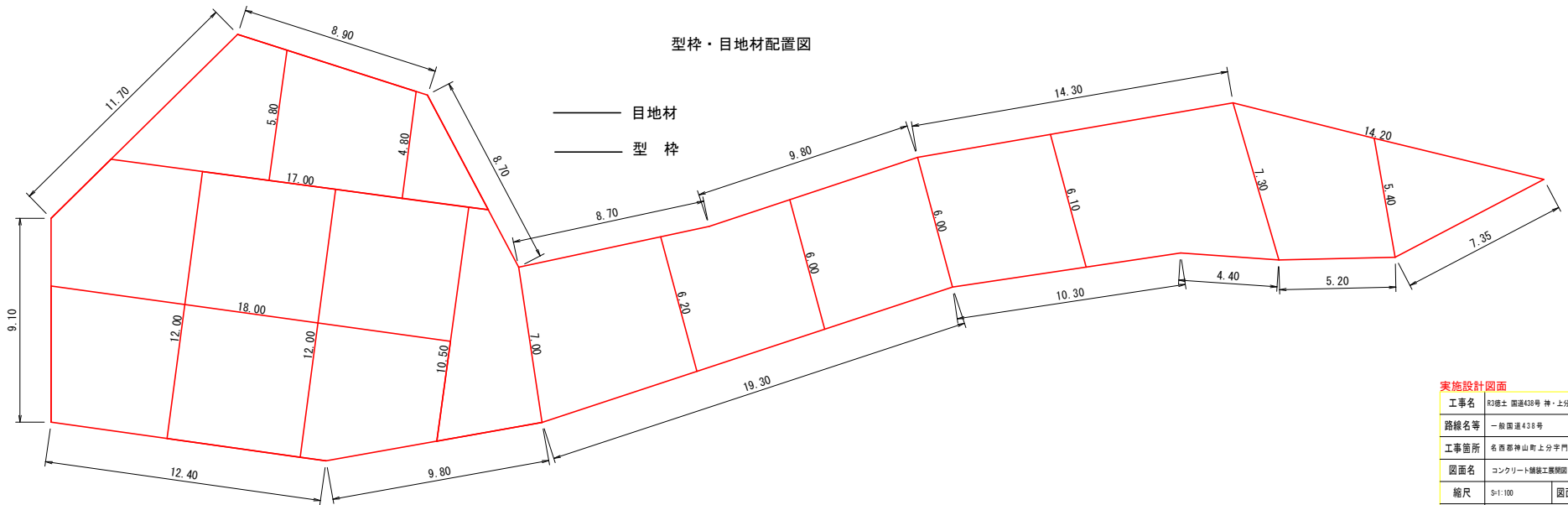


実施設計図面	
工事名	稲穂土 国道438号 神・上分門壁 道路改良工事 (2)
路線名等	一般国道438号
工事箇所	名西郡神山町上分門壁 (第2分劃)
図面名	使用面積求積図
縮尺	S=1:250
図面番号	6 / 9
会社名	
事業者名	徳島県東部農土整備局 (徳島)

コンクリート舗装工展開図 S=1:100
 <2号橋部>



型枠・目地材配置図

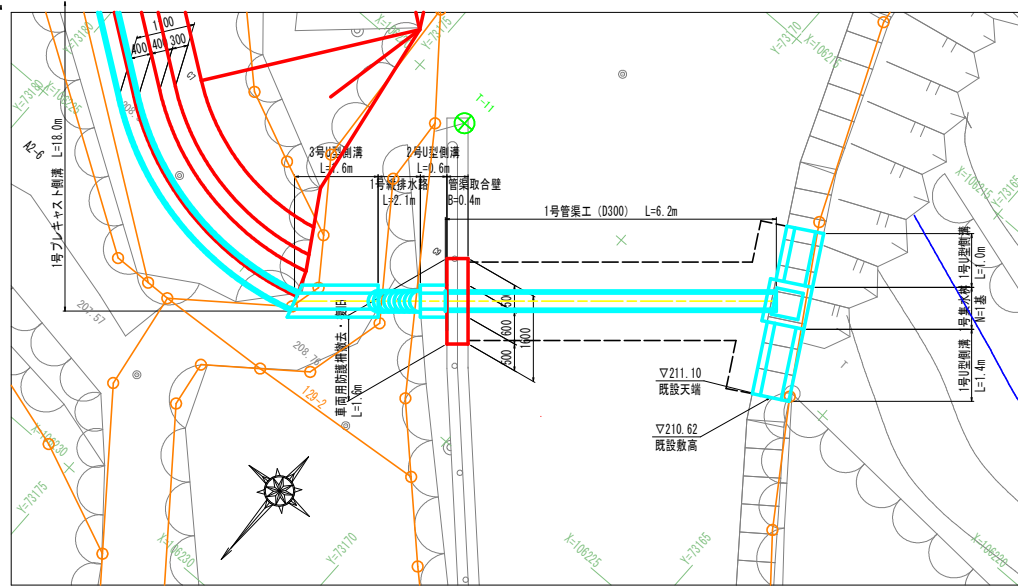


実施設計図面

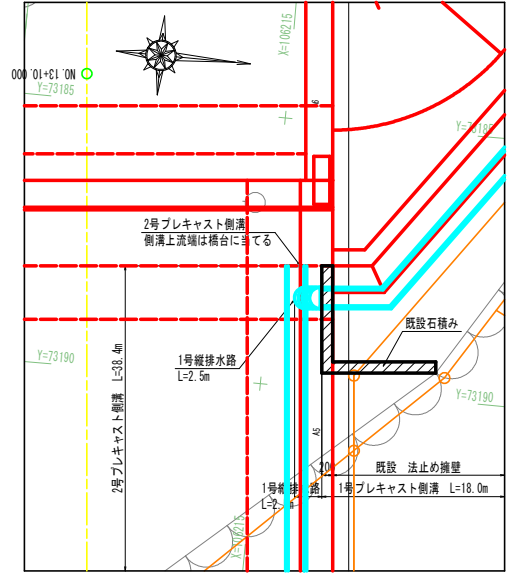
工事名	R3橋土 国道438号 神・上分門層 道路改良工事 (2)		
路線名等	一般国道438号		
工事箇所	名西部神山町上分門層 (第2分画)		
図面名	コンクリート舗装工展開図		
縮尺	S=1:100	図面番号	7 / 9
会社名			
事業者名	徳島県東部県土整備局 (徳島)		

道路排水計画一般図

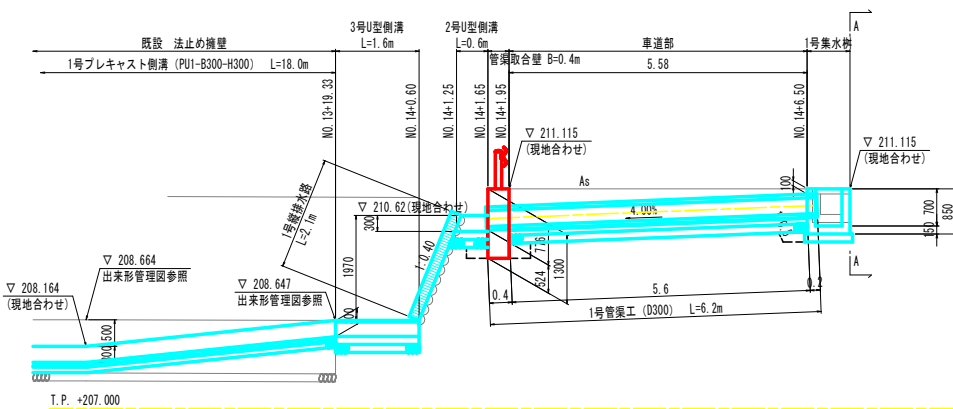
横断管渠工平面図 S=1:50



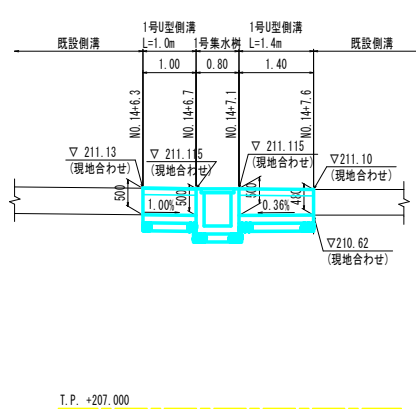
平面図 S=1:50
NO13+5.8付近



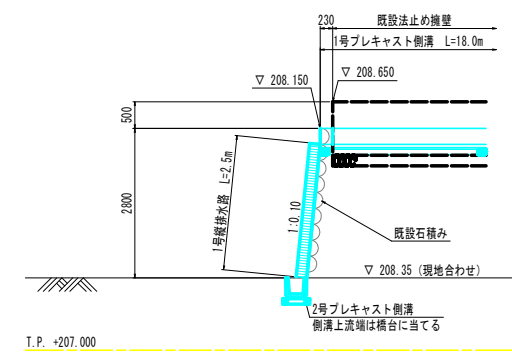
横断管渠工展開図 S=1:50



1号U型側溝展開図 S=1:50
(A-A断面)



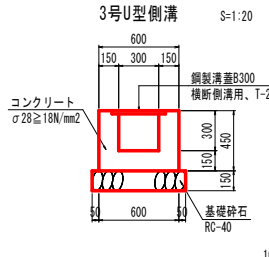
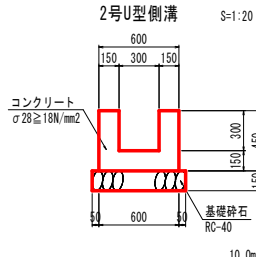
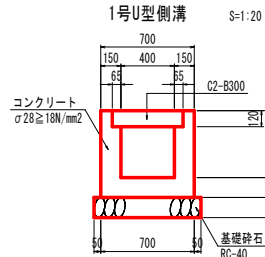
展開図 S=1:50
NO13+5.8付近



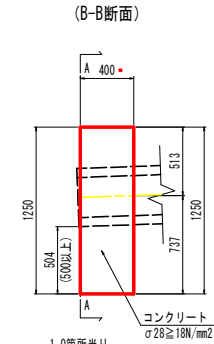
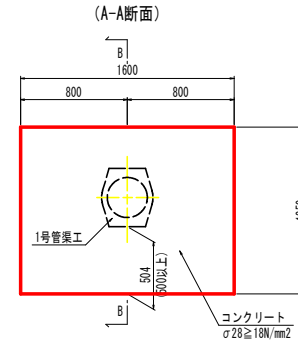
実施設計図面

工事名	R3橋土 国道438号 神・上分門 連続改良工事 (2)		
路線名等	一般国道438号		
工事箇所	名古屋市神山市上分門 (第2分册)		
図面名	連続排水計画一般図		
縮尺	S=1:100	図面番号	8 / 9
会社名			
事業者名	徳島県東部県土整備局 (徳島)		

道路排水構造図



管渠取合壁 S=1:20



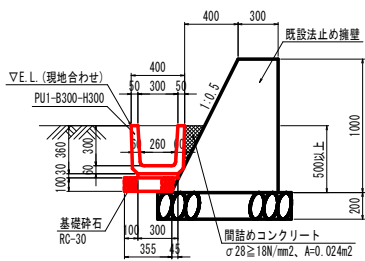
名称	規格	算式	数量
コンクリート	$\sigma 28 \geq 18N/mm^2$	$0.3H + 0.089$	m ³
型枠	一般小型構造物	4H+0.600	m ²
基礎砕石	RC-40 t=150	0.800	m ²
蓋板	C2-B300	2	枚

名称	規格	数量
コンクリート	$\sigma 28 \geq 18N/mm^2$	1.800 m ³
型枠	一般小型構造物	18.000 m ²
基礎砕石	RC-40 t=150	7.000 m ²

名称	規格	数量
コンクリート	$\sigma 28 \geq 18N/mm^2$	1.800 m ³
型枠	一般小型構造物	18.000 m ²
基礎砕石	RC-40 t=150	7.000 m ²
鋼製溝蓋	B300、T-2、横断側溝用	10.000 m

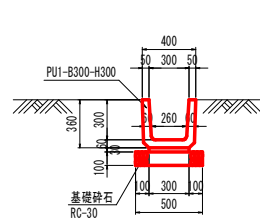
名称	規格	数量
コンクリート	$\sigma 28 \geq 18N/mm^2$	0.742 m ³
型枠	無筋	3.708 m ²

1号プレキャスト側溝 S=1:20



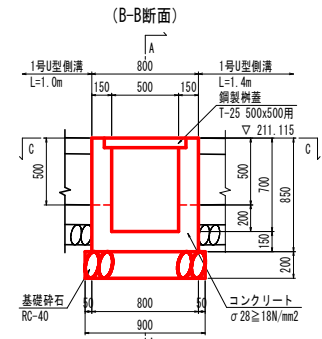
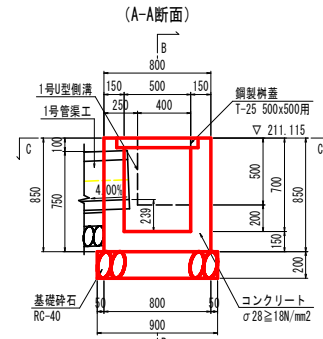
名称	数量
側溝	16.50 個
敷モルタル	0.090 m ³
基礎砕石	3.775 m ²
間詰めコンクリート	0.240 m ³

2号プレキャスト側溝 S=1:20



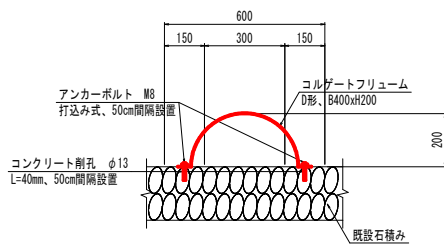
名称	数量
側溝	16.50 個
敷モルタル	0.090 m ³
基礎砕石	5.000 m ²

1号集水枡 S=1:20



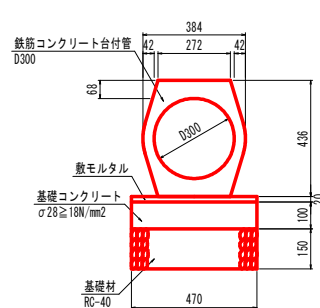
名称	規格	数量
コンクリート	$\sigma 28 \geq 18N/mm^2$	0.287 m ³
型枠	一般小型構造物	3.328 m ²
基礎砕石	RC-40 t=150	0.810 m ²

1号縦排水路 S=1:10

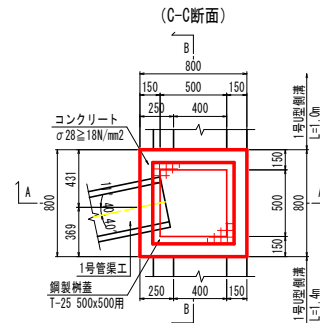


名称	規格	数量
コルゲートフレューム	D形、B400xH200	10.0 m ³
アンカーボルト	M8、打込み式	40.000 m ²
削孔	L=40mm@500	40.000 m ²

1号管渠工 S=1:10



名称	規格	数量
管本数	D300	5.000 本
敷モルタル	1:3、t=2cm	0.094 m ²
基礎コンクリート	$\sigma 28 \geq 18N/mm^2$	4.700 m ²
基礎砕石	RC-40、t=15cm	4.700 m ²



実施設計図面

工事名	R3線土 国道438号 神・上分門 連絡改良工事 (2)		
路線名等	一般国道438号		
工事箇所	名古屋市神山町上分門 (第2分册)		
図面名	道路排水構造図		
縮尺	S=1:100	図面番号	9 / 9
会社名			
事業者名	徳島県東部県土整備局 (徳島)		